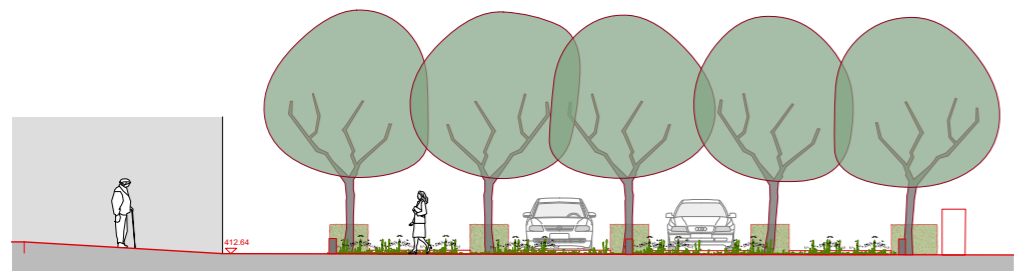
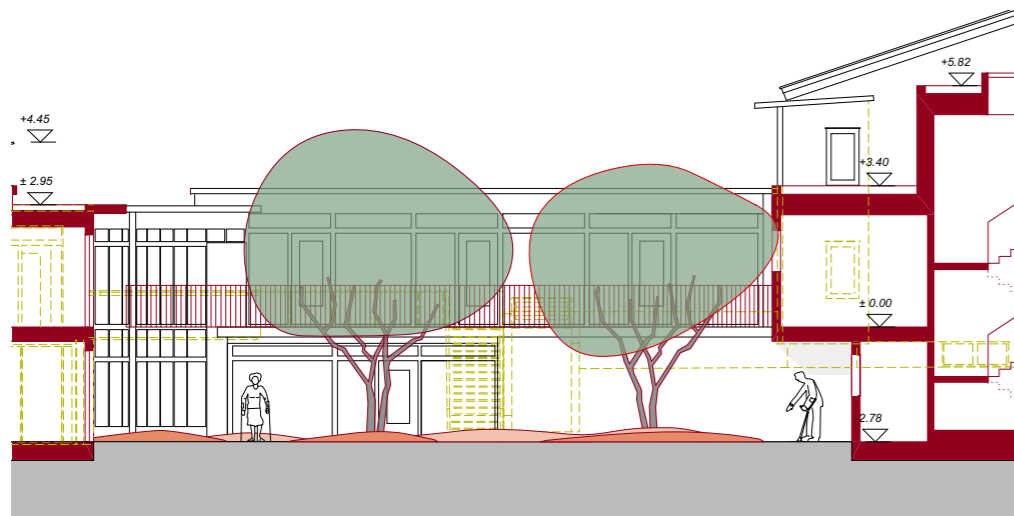


AUFTRAGGEBER:
GEMEINDERAT RAMSEN
WETTBEWERB 1.PREIS, PROJEKTIERUNG AB 2016
BEARBEITETE FLÄCHE 3'500 M²

ERWEITERUNG ALTERS- UND PFLEGEHEIM BACHWIESEN, RAMSEN



VERFASSER:
PLANIVERS LANDSCHAFTSARCHITEKTEN, ZÜRICH,
PROJEKTLEITUNG FREDY UNGRICH

MIT:
KATHRINSIMMEN ARCHITEKTEN ETH SIA, ZÜRICH

Mit dem neuen zweigeschossigen Gebäudetrakt ergeben sich drei Räume mit völlig unterschiedlichen Ausprägungen und Gesichtern: Eingang mit Anlieferung – Hof – Garten. Die verschiedenen Gartenräume regen in vielfältiger Art und Weise die Sinne an. Gegenstände, Pflanzen, Materialien sind vertraut. Sie animieren zum aktiven Erleben und Handeln, sei das im Rahmen der täglichen Aktivierung oder bei Erkundungen alleine.

Der Bereich Zugang mit Anlieferung ist funktionell und räumlich klar gegliedert. Die Zufahrt für Anlieferung und Personal mit häufigen Wendemanövern ist vom gelegentlich frequentierten Besucher-/ Bewohnerzugang mit einer Baumreihe räumlich getrennt.

Der neu allseitig umschlossene Hof hat einen introvertierten, malerisch beschaulichen Charakter. Zwei mehrtriebige, schirmförmig aufgeastete Bäume, z.B. Magnolien, bilden das Herz des Hofes. Die modellierten Pflanzbeete mit Kleingehölzen und Blütenstauden lassen die Jahreszeiten im Hof spürbar werden. Spontane Begegnungen sind ebenso möglich, wie das sich Zurückziehen in die platzartigen Aufweitungen.

Die Gestaltung des Gartens im Westen weckt vertraute Bilder an die freie Landschaft und bäuerliche Landwirtschaft: Wiesen, Obstbäume, Nutztiere. Ein geschwungener, rollstuhlgängiger Rundweg mit klarer Lenkung, eingebettet in das leicht modellierte Terrain, führt an Obstbäumen, Blumenwiesen und Nutztieren vorbei.